



Spolufinancováno
Evropskou unií



Organizační struktura MAP IV vzdělávání Olomouc

Název projektu:	Místní akční plán IV vzdělávání Olomouc
Registrační číslo projektu:	reg.č. CZ. 02.02XX/00/23_017/0008361
Datum vypracování:	12/2023
Datum schválení v ŘV:	12.2.2024

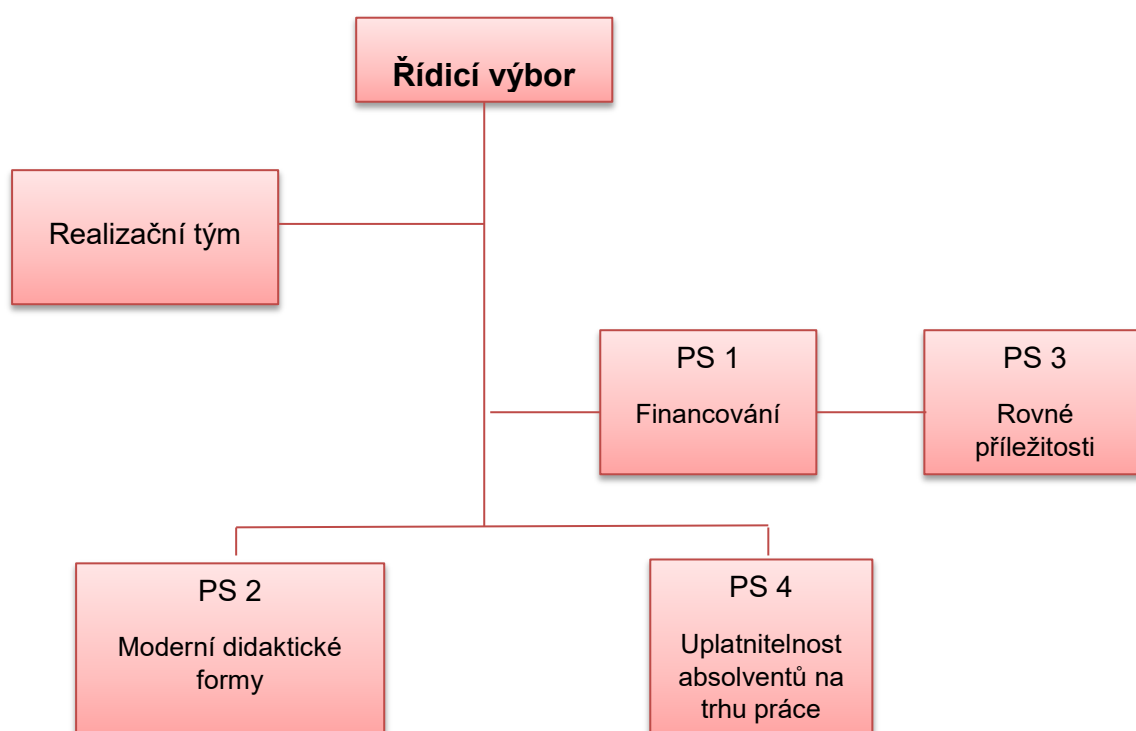


1. Úvod

Zpracování dokumentu Organizační struktura MAP je součástí klíčové aktivity 3.1 Rozvoj a aktualizace MAP, podaktivity 1.1 Řídicí výbor a organizační struktura MAP.

Součástí dokumentu je aktuální složení jednotlivých složek MAPu, popis jejich rolí, povinností a odpovědností.

Schematické znázornění organizační struktury MAP IV:



2. Řídicí výbor

Řídicí výbor MAP (ŘV) je hlavním pracovním orgánem partnerství MAP. Je tvořen zástupci klíčových aktérů, ovlivňujících oblast vzdělávání na území MAP. Složení řídicího výboru odpovídá složení partnerství v ORP Olomouc. Role výboru je přímo spjatá s procesem plánování, tvorbou a schvalováním MAP. Výbor si volí svého předsedu. Řídicí výbor se řídí Statutem a Jednacím řádem. Tyto dokumenty si řídicí výbor schválil na svém prvním zasedání v rámci projektu MAP IV.



Role ŘV

- setkávání klíčových aktérů v území;
- projednává a schvaluje všechny podstatné návrhy a dokumenty, které v rámci projektu a tvorby MAP vznikají, včetně aktualizace jednotlivých částí dokumentu MAP IV;
- schvaluje finální verzi MAP IV;
- ustanovuje pracovní skupiny a schvaluje jednotlivé členy PS včetně určení vedoucích PS;
- projednává a schvaluje evaluaci;
- aktivně se podílí na zprostředkovávání a přenosu informací v dotčeném území;
- plní dle potřeby další úkoly související s realizací projektu, na kterých se usnese.

V čele ŘV stojí **předseda**, volený z řad členů ŘV. Předseda zastupuje ŘV navenek, svolává jednání, zajišťuje plnění usnesení, odpovídá za dodržování pravidel statutu a jednacího řádu. V případě nepřítomnosti předsedy vykonává jeho funkci **místopředseda**, který je také volen z řad členů. Volba předsedy a místopředsedy proběhla na prvním ustanovujícím jednání ŘV. Předseda a místopředseda spolupracuje s užším realizačním týmem projektu a využívá jeho informační, odbornou, manažerskou, organizační a technickou podporu.

Výbor se schází podle potřeby, nejméně však dvakrát ročně. Podle aktuální potřeby komunikuje také prostřednictvím prostředků komunikace na dálku s dalšími členy výboru či realizačního týmu.

Komunikace ŘV

Členové řídicího výboru dostávají podklady pro jednání, pozvánky, zápisy z ŘV, usnesení a další výstupy mailem. Zápisy z jednání, usnesení a schválené dokumenty jsou zveřejňovány na webu MAPu. Členové řídicího výboru byli vyzváni k aktivnímu šíření informací o MAP zejména v rámci své cílové skupiny (dle zastoupení v ŘV)



Jmenovité složení řídicího výboru:

1 – předseda ŘV

5 – místopředseda ŘV

	Jméno a příjmení	Pozice	Zástupce dle pokynů
1.	Mgr. Viktor Tichák, Ph.D.	náměstek primátora, oblast školství, SMOI	zástupce zřizovatelů škol zástupce nositele MAP
2.	Mgr. Miloslav Tichý	náměstek primátora, dotační tituly, SMOI	zástupce nositele MAP
3.	Ing. Radovan Sítek	vedoucí ODP, MMOI, hlavní manažer MAP	zástupce RT MAP, zástupce za ITI OA
4.	Mgr. Libuše Lišková	projektový manažer MAP, MMOI	zástupce RT MAP
5.	PhDr. Hana Fantová	vedoucí OŠ, garant za školství MAP, MMOI	zástupce zřizovatelů škol, zástupce RT MAP
6.	Bc. Jaroslava Večeřová	zástupce OŠ, MMOI	zástupce zřizovatelů škol
7.	Mgr. Lenka Dimmrothová	pedagog 2. stupeň ZŠ Nedvědova 17, Olomouc	zástupce učitelé ZŠ - zřizovatel SMOI
8.	Mgr. Martina Michalíková	ředitelka, učitelka ZŠ, SŠ, ZŠ a MŠ pro sluchově postižené Olomouc	zástupce vedení ZŠ - jiný zřizovatel
9.	Mgr. Eva Kroutilová	ředitelka MŠ Zeyerova 23, Olomouc	zástupce vedení – MŠ, zřizovatel SMOI
10.	Mgr. Pavel Pala	ředitel ZŠ a MŠ Nedvědova 17, Olomouc	zástupce vedení škol - zřizovatel SMOI
11.	Monika Machytková	jednatelka Waldorfské ZŠ Olomouc	zástupce vedení škol - jiný zřizovatel
12.	Mgr. Martina Fridrichová	vedoucí ŠD, ZŠ Hálkova Olomouc	zástupce ŠD
13.	Bc. Kateřina Kosková	ředitelka DDM Olomouc	zástupce neformálního vzdělávání
14.	PaedDr. Zuzana Hrubošová	ředitelka ZUŠ M. Stibora Olomouc	zástupce ZUŠ
15.	RNDr. Lenka Prucková	ředitelka Knihovny města Olomouce	zástupce neformálního vzdělávání
16.	Mgr. Michal Bartoš, Ph.D.	ředitel Centra ekologických aktivit Sluňákov	zástupce neformálního vzdělávání



17.	Ing. Lenka Polachová	IDZ, KÚ OK	zástupce kraje/realizačního týmu projektu IDZ
18.	Bc. Pavlína Kutrová	zástupce rodičů	zástupce rodičů
19.	Mgr. Michaela Foglová	projektový manažer projektu IPs Kurikulum, NPI	NPI
20.	doc. PhDr. Hana Marešová, Ph.D., MBA	vedoucí oddělení strategie a kvality UPOI, odborný garant MAP	zástupce VŠ, zástupce RT MAP
21.	Mgr. Jiří Křivánek	zástupce OSPOD, OSV MMOI	inspekce spolupracující se školy (OSPOD, ČSI, PPP...)
22.	PhDr. Radim Kašpar, MBA	OHK/podnikatel	zástupce zaměstnavatelů v regionu

3. Pracovní skupiny

Pracovní skupiny (PS) jsou základním článkem procesu MAP. Pracovní skupiny jsou složeny z odborníků, učitelů, ředitelů, zřizovatelů.

Role PS

- podílení se na tvorbě všech částí dokumentu MAP;
- návrhy implementačních aktivit či dalších aktivit v rámci MAP;
- věcné připomínkování dokumentů;
- diskuzní platforma.

Pracovní skupinu vede **vedoucí** pracovní skupiny, který je zároveň členem užšího realizačního týmu a členem ŘV (vedoucího PS určil ŘV). Tímto je zabezpečeno plynulé předávání informací na všechny základní orgány MAP. Každá pracovní skupina si **může** zvolit odborného garanta. Odborný garant vede na základě pověření vedoucího pracovní skupiny odbornou část jednání a spolu s vedoucím a projektovým manažerem připravuje obsah jednání. V každé PS je ještě tzv. **administrátor** pracovní skupiny, který je zároveň členem užšího RT. Administrátor kromě svého aktivního členství v PS rozesílá podklady, komunikuje se členy, shromažďuje podklady od PS, pořizuje zápis z jednání, usnesení a prezenci.

Pracovní skupiny se schází minimálně 4x ročně. Z každé PS je pořizen zápis z jednání a usnesení a prezenční listina.

Členové pracovních skupin jsou povinni si zasláné podklady pro jednání prostudovat, připomínkovat a doplňovat materiály, aktivně přinášet náměty. Pracovní skupina připravuje podklady pro rozhodování ŘV.



Komunikace PS

Pracovní skupiny dostávají podklady pro jednání, pozvánky, zápisy z PS, usnesení a další výstupy mailem. Dokumenty ve schválené pracovní verzi či finální dokumenty jsou zveřejňovány na webu MAPu. Členové pracovních skupin se mohou aktivně zapojit do komunikace na facebookový profil MAPu. Toto je však dobrovolné.

Pracovní skupiny a jejich složení

PS 1 – Pracovní skupina pro financování

1 – vedoucí PS

12 – administrátor

	Jméno a příjmení	Pozice
1.	Ing. Radovan Sítek	vedoucí odboru dotačních titulů, MMOI
2.	Ing. Lucie Sečkařová	vedoucí oddělení přípravy projektů, ODP
3.	Bc. Naděžda Bučková	odbor školství MMOI
4.	PaedDr. Eva Buchtová	ředitelka ZŠ Tererovo nám.
5.	PhDr. Marta Turečková	starostka obce Bystročice
6.	Ing. Radka Štarnovská Maderová	ekonom SŠ, ZŠ a MŠ pro sluchově postižené Olomouc
7.	Monika Machytková	jednatelka ZŠ Waldorf, Olomouc
8.	Mgr. Veronika Ješátková	pedagog 2. stupeň, ZŠ Řezníčkova
9.	Pavel Němeček	zástupce neformálního vzdělávání
10.	Mgr. Zonna Bařínková	ředitelka ZŠ a MŠ Holečkova
11.	Mgr. Iva Brooks	ekonom, ZŠ Stupkova
12.	<i>Mgr. Libuše Lišková</i>	<i>projektový manažer MAP, odbor DP MMOI</i>

Dle metodiky MAP má PS pro financování reportovat výstupy a doporučení ŘV MAP. Toto je především zajištěno přes vedoucího PS, který je zároveň hlavním manažerem MAP a členem ŘV.

Rovněž PS pro financování spolupracuje se všemi dalšími skupinami, zejména posuzuje možnosti financování jednotlivých návrhů aktivit do akčního plánu od všech pracovních skupin.

Vymezení pracovního úkolu:

- hledat způsoby financování aktivit v SR MAP jak z evropských zdrojů, tak ze zdrojů na místní (rozpočet města), regionální (rozpočet kraje) i národní úrovni, případně na financování aktivit od externích zdrojů (podnikatelé apod.);



- posuzovat potřebnost, využitelnost a efektivitu navrhovaných investičních záměrů;
- podílení se na aktualizaci dokumentu MAP;
- plnění úkolů a spolupráce se členy užšího realizačního týmu;
- realizace klíčové aktivity A 3.3 dle metodiky.

PS 2 – Pracovní skupina pro podporu moderních didaktických forem vedoucích k rozvoji klíčových kompetencí

1 – vedoucí PS

20 – administrátor

	Jméno a příjmení	Pozice
1.	doc. PhDr. Hana Marešová, Ph.D., MBA	vedoucí oddělení strategie a kvality UPOI, odborný garant
2.	doc. Mgr. Jaroslav Vala, Ph.D.	Katedra českého jazyka a literatury PdF UPOI
3.	Mgr. Petra Hedrichová	pedagog ZŠ Olomouc, Nedvědova 17, 2. stupeň
4.	Mgr. Milena Orlichová	Knihovna města Olomouce
5.	Bc. Martina Bubeníčková	ZŠ a MŠ Holečkova, ZŘŠ MŠ Novosadská
6.	Mgr. Adam Svider	pedagog 2. stupeň ZŠ a MŠ Holečkova (D, ZSV, TV)
7.	Mgr. Lucie Šubová	pedagog 1. stupeň ZŠ a MŠ Holečkova, předsedkyně metodického sdružení
8.	Mgr. Hana Zajacová	ředitelka, ZŠ Bystročice
9.	MgA. Magda Strejčková	Sdružení D, Olomouc
10.	Mgr. Pavlína Vrbová	lektorka, Sluňákov
11.	Mgr. Lea Kopecká	pedagog 1. stupeň, ZŠ Svatoplukova
12.	Mgr. Ing. Lenka Pánková	ARPOK
13.	Mgr. Petra Huppertová	pedagog 2.stupeň, ZŠ Tererovo nám. (ČJ)
14.	RNDr. Martina Uhlířová, Ph.D.	Katedra matematiky PdF UPOI
15.	Mgr. Blanka Krausová	manažerka, Věda a technika na dosah
16.	Mgr. Jiří John	pedagog 2. stupeň ZŠ a MŠ Holečkova (M a F)
17.	Mgr. Romana Hanzelková	pedagog 2. stupeň, ZŠ tř. Spojenců
18.	Mgr. Kateřina Spurná	pedagog, ZŠ Stupkova, 2. stupeň
19.	Mgr. Lucie Součková, Ph.D.	pedagog 2. stupeň, ZŠ Tererovo nám.
20.	<i>Mgr. Lenka Janská, Ph.D.</i>	<i>koordinátor aktivit, RT MAP, odbor DP MMOI</i>



Vymezení pracovního úkolu:

- výměna zkušeností a odborných znalostí o metodách, pomůckách a postupech; vedoucích k rozvoji klíčových kompetencí s využitím moderních didaktických forem výuky;
- úprava a aktualizace dokumentu MAP v oblasti klíčových kompetencí;
- plánování, síťování odborníků;
- plánování vzdělávacích aktivit apod;
- identifikace místních lídrů;
- plnění úkolů a spolupráce se členy užšího realizačního týmu;
- realizace klíčové aktivity A 3.4. dle metodiky.

PS 3 – Pracovní skupina pro rovné příležitosti

1 – vedoucí PS

19 – administrátor

	Jméno a příjmení	Pozice
1.	PhDr. Hana Fantová	vedoucí odboru školství MMOI, zástupce zřizovatele
2.	doc. Mgr. Kateřina Vitásková, Ph.D.	Ústav speciálněpedagogických studií UPOI
3.	Mgr. Lucie Kociánová	psycholog SPC, SŠ, ZŠ a MŠ pro sluchově postižené Olomouc
4.	Mgr. Eva Kroutilová	ředitelka MŠ Zeyerova 23, Olomouc
5.	Mgr. Jiří Vymětal	ředitel ZŠ a MŠ Svatoplukova 11, Olomouc
6.	Bc. Kateřina Kosková	ředitelka DDM Olomouc
7.	Mgr. Bc. Zuzana Neusarová	NPI ČR, krajská konzultantka
8.	Mgr. Jiří Křivánek	OSPOD, OSV MMOI
9.	Ing. Pavel Němeček	ředitel Sdružení D Olomouc
10.	Mgr. Eliška Moravcová, DiS.	sociální pracovníka SAS pro rodiny s dětmi a doprovázení pěstounů, Maltéžská pomoc, o.p.s
11.	Mgr. Lenka Minářová	školní psycholog, ZŠ CZŠ Německého řádu
12.	Mgr. Iveta Krejčí	ZŠ Zeyerova, pedagog, výchovný poradce
13.	Mgr. Romana Navrátilová	FZŠ Hálkova, pedagog – talent
14.	Žaneta Brablík Himrová	asistent pedagoga, ZŠ Svatoplukova
15.	Mgr. Martina Hubálková	výchovná poradkyně, ZŠ Tererovo nám.
16.	Bc. Pavla Tománková	pedagog ZŠ a MŠ Holečkova – ZŘŠ MŠ Mozaika



17.	PhDr. Ivona Jančíková	pedagog ZŠ a MŠ Holečkova, školní psycholožka
18.	Mgr. Jolana Palinková	Krajský úřad Olomouckého kraje – odbor školství
19.	<i>Mgr. Kateřina Rychlá</i>	<i>věcný manažer MAP, administrátor PS</i>

PS pro rovné příležitosti projednává návrhy ostatních pracovních skupin do akčních plánů z pohledu rovných příležitostí.

Vymezení pracovního úkolu:

- podílí se na aktualizaci dokumentu MAP;
- navrhuje a plánuje aktivity zaměřené na nastavení rovných příležitostí a snížení selektivnosti uvnitř škol nebo v území;
- projednává a posuzuje aktivity navržené v akčních plánech z pohledu dodržení zásady rovného přístupu ke vzdělávání;
- realizuje a účastní se workshopu a konference zaměřené na předávání zkušeností, prezentaci dobré praxe a vzájemné vzdělávání v oblasti rovných příležitostí;
- plnění úkolů a spolupráce se členy užšího realizačního týmu;
- realizace klíčové aktivity A 3.5.dle metodiky.

PS 4 – Pracovní skupina pro Uplatnitelnost absolventů na trhu práce

1 – vedoucí PS

15 – administrátor

	Jméno a příjmení	Pozice
1.	doc. PhDr. Hana Marešová, Ph.D., MBA	Vedoucí oddělení strategie a kvality UPOL, odborný garant
2.	doc. PhDr.PaedDr. Jiří Dostál, Ph.D.	KTIV
3.	Mgr. Radek Švehla	pedagog ZŠ Olomouc, Demlova 18
4.	Mgr. Monika Pařilová	MŠ Herrmanova
5.	Mgr. Pavel Pala	ředitel, ZŠ a MŠ Nedvědova 17, Olomouc
6.	Mgr. Romana Fialová	lektorka, Centrum ekolog. aktivit Sluňákov
7.	Mgr. Alžběta Kvapilová	ředitel DW7, Divadlo na cucky Olomouc
8.	Renáta Kubešová	zástupce DDM Olomouc
9.	Mgr. Daniela Smékalová	pedagog 1. stupeň, ZŠ Spojenců
10.	Mgr. Radek Tomanec	pedagog, ZŠ Svatoplukova
11.	Mgr. Adéla Rakušanová	ZŠ a MŠ Nemilany
12.	Helena Killiánová	VFO a.s.



13.	Mgr. Pavel Mrnušík	pedagog 2.stupně ZŠ a MŠ Holečkova (Inf. a Tv)
14.	Mgr. Lenka Jedličková	ředitelka ZŠ Německého řádu (IT)
15.	<i>Mgr. Kateřina Rychlá</i>	<i>věcný manažer MAP, administrátor PS</i>

Vymezení pracovního úkolu:

- výměna zkušeností a odborných znalostí o metodách, pomůckách a postupech vedoucích k rozvoji potenciálu každého žáka, zejména v oblasti podnikavosti, polytechniky a digitálních kompetencí;
- úprava a aktualizace dokumentu MAP;
- plánování, síťování odborníků;
- plánování vzdělávacích aktivit apod;
- identifikace místních lídrů;
- plnění úkolů a spolupráce se členy užšího realizačního týmu;
- realizace klíčové aktivity A 3.5 dle metodiky.

3. Realizační tým

Realizační tým poskytuje řídicímu výboru informační, odbornou, manažerskou, organizační a technickou podporu a je také odpovědný za realizaci projektu a jeho výstupy. Úkolem a odpovědností realizačního týmu je řídit a organizovat realizaci projektu pro dosažení a naplnění jeho předmětu, cílů a záměrů. Realizační tým se skládá z administrativní a odborné části.

Realizační tým je složen z týmu administrativního a odborného.

Administrativní část RT MAP

Administrativní část týmu má odpovědnost za realizaci projektu a jeho výstupy. Rovněž zabezpečuje po organizační stránce činnost Řídicího výboru MAP a pracovních skupin.

Hlavní úkoly:

- zajišťuje potřebné podkladové materiály a tyto pak předkládat řídicímu výboru MAP pro jeho návrhy a diskuzi s partnery v území;
- monitoruje průběh realizace aktivit MAP, systému komunikace (komunikační plán);
- dosažení plánovaných cílů projektu včetně naplnění plánovaných výstupů a výsledků projektu;
- monitoruje výstupy projektu a spolupracuje s evaluátorem;
- spolupracuje při relevantních aktivitách procesu MAP s ostatními aktéry;
- zajišťuje organizaci aktivit v rámci MAP;



- zajišťuje v oblastech MAP přenos výstupů mezi pracovními skupinami, případně dalšími dílčími týmy, které mohou být v rámci organizační struktury MAP zřízeny, pravidelně vyhodnocuje realizované aktivity a dosahování cílů MAP;
- koordinuje všechny projektové aktivity;
- má na starosti celkovou organizační a provozní stránku projektu;
- zajišťuje efektivní komunikaci na všech úrovních.

Odborná část RT MAP

Má na starosti realizaci aktivit A1 a 3 v rámci projektu MAP IV. Jedná se především o aktualizaci dokumentu MAP včetně akčního plánování a evaluace

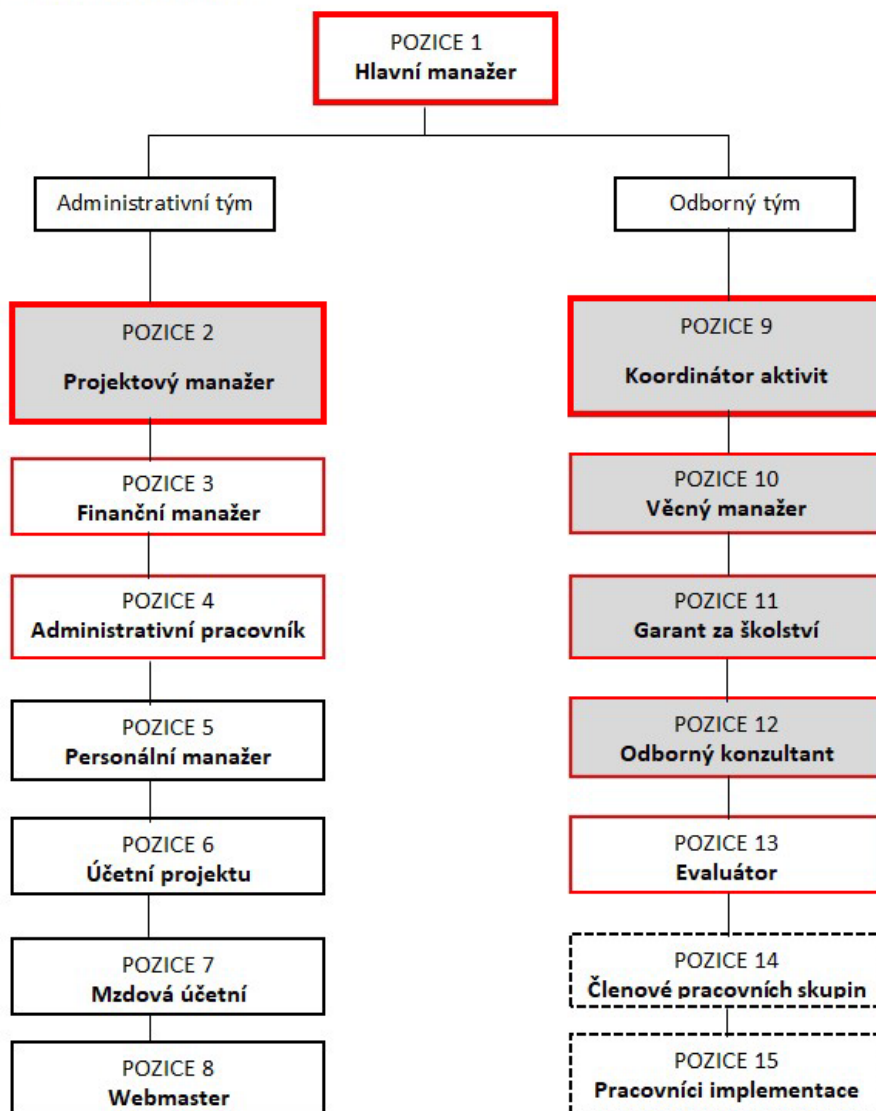
Odborný tým je zodpovědný zejména za:

- věcné plnění aktivit projektu;
- tvorbu výsledků a výstupů projektu;
- aktivní práci s cílovou skupinou.



Schematické znázornění RT MAP IV:

REALIZAČNÍ TÝM MAP IV



Vysvětlivky:

Červený rámeček – hlavní projektový tým

Černý plný rámeček – podpůrný projektový tým

Černý přerušovaný rámeček – další pozice v realizačním týmu...mimo projektový tým

Tučný rámeček - označení vedoucí pozice (hlavní manažer, projektový manažer, koordinátor aktivit).

V šedém poli je označen užší realizační tým.

Organizace realizačního týmu



Pro efektivní komunikaci a řízení projektu a na základě zkušeností z předchozích MAPů byl ustanoven **užší realizační tým**, který je složen z hlavních aktérů zapojených do obsahové stránky projektu. Užší RT je ve složení: projektový manažer/koordinátor aktivit, věcný manažer, garant za školství, odborný konzultant.

Užší RT se schází většinou pravidelně, cca 2x měsíčně, v případě potřeby je četnost upravena.

Předmětem porad je kontrola harmonogramu, konzultace předložených a zpracovaných podkladů, plán dalších aktivit a úkolů včetně aktivit implementace, plnění cílů, atd. Výstupy z porad projektový manažer/koordinátor aktivit dle potřeby konzultuje s hlavním manažerem.

Součástí realizačního týmu jsou i členové pracovních skupin.

Jmenovité složení užšího realizačního týmu

	Jméno a příjmení	Pozice v RT MAP	Funkce
1.	Ing. Radovan Sítek	hlavní manažer	vedoucí odboru dotačních titulů, MMOI
2.	Mgr. Libuše Lišková	projektový manažer	projektový manažer odbor dotačních titulů, MMOI
3.	Mgr. Lenka Janská, Ph.D.	koordinátor aktivit	projektový manažer odbor dotačních titulů, MMOI
3.	PhDr. Hana Fantová	garant za školství	vedoucí odboru školství, MMOI
4.	Mgr., Bc Kateřina Rychlá	věcný manažer	odbor školství, MMOI
5.	doc. PhDr. Hana Marešová, Ph.D., MBA	odborný konzultant	vedoucí oddělení strategie a kvality, UPOI

Přehled jednotlivých pozic v RT, zapojení do aktivit MAP IV a stručný přehled základní zodpovědnosti v projektu

Pozice	Klíčové aktivity MAP IV	Zodpovědnost	RT
Hlavní manažer	1, 3	Zodpovídá za celkové řízení projektu	Řídí administrativní i odbornou část RT
Projektový manažer	1, 3	Zodpovědnost za projektové řízení, dohled nad všemi aktivitami;	Administrativní část, užší RT
Finanční manažer	1	Zodpovědnost za finanční řízení projektu	Administrativní část
Personální manažer PS a RT	1, A 3.3 – A 1.6	Příprava dohod a výkaznictví	Administrativní část



Personální manažer - implementace	4	Příprava dohod a výkaznictví	Administrativní část
Administrativní pracovník	1, A 3.3 – A 3.6	Administrace a organizace spojená s ŘV, PS, RT, další běžná administrativa	Administrativní část
Účetní projektu		Zpracovává a vede oddělené účetnictví projektu	Administrativní část
Webmaster	A 3.2	Technická podpora a správa webových stránek	Administrativní část
Koordinátor aktivit – zpracovatel MAP	3	Hlavní zodpovědnost za A 3.2 a A 3.8	Odborná část, užší RT
Garant za školství	1, 3, 4	komunikace s cílovou skupinou	Odborná část, užší RT
Věcný manažer	1, 3, 4	Hlavní zodpovědnost za 4 a komunikace s cílovou skupinou	Odborná část, užší RT
Odborný konzultant	1, 3	odborný dohled nad realizací aktivit projektu, facilitace jednání, zodpovědnost za A 3.8	Odborná část, užší RT
Evaluátor	2	Zodpovědnost za výstupy A 2	Odborná část
Člen pracovní skupiny	2 – A 3.3 – 1.5		Odborná část

Klíčová aktivity:

1 - Řízení projektu

2 - Vnitřní hodnocení projektu

3 - Rozvoj a aktualizace MAPA 1

3.1 – Řídící výbor a organizační struktura MAP

3.2 – Zpracování komunikačního plánu, zpracování a realizace konzultačního procesu

3.3 – PS pro financování

3.4 – PS pro rozvoj moderních didaktických forem vedoucích k rozvoji klíčových kompetencí

3.5 – PS pro rovné příležitosti

3.6 – PS pro uplatnitelnost na trhu práce

3.8 – Místní akční plánování

3.9 – Spolupráce s projektem IDZ/krajem

3.10 – Spolupráce s IPs



Shrnutí výše uvedených informací je uvedeno v tabulce:

ÚZEMÍ		Olomouc a obec Bystročice	
PRACOVNÍ ORGÁN	SLOŽENÍ	ČETNOST SETKÁVÁNÍ	ODPOVĚDNÁ OSOBA
ŘV	<ul style="list-style-type: none"> ▪ zástupce zřizovatelů škol ▪ zástupce nositele MAP ▪ zástupce za ITI OA ▪ zástupce RT MAP ▪ zástupci zřizovatelů škol ▪ zástupci vedení škol různých zřizovatelů ▪ zástupci učitelů ▪ zástupce školních družin ▪ zástupci organizací neformálního vzdělávání a SVC ▪ zástupce ze základní umělecké školy ▪ zástupce kraje/IDZ ▪ zástupce rodičů ▪ zástupci NPI ▪ zástupce inspekce spolupracující se školami – OSPOD ▪ zástupce VŠ ▪ zástupce zaměstnavatelů v regionu 	min. 2x/rok	předseda ŘV (případně místopředseda ŘV)
Užší RT	<ul style="list-style-type: none"> ▪ projektový manažer ▪ koordinátor aktivit ▪ garant za školství ▪ věcný manažer ▪ odborný konzultant <p>Projektový manažer přenáší informace na finančního manažera. Projektový manažer přenáší výstupy jednání a činnosti užšího RT hlavnímu manažerovi. Hlavní manažer přímo koordinuje činnost finančního manažera a projektového manažera.</p>	pravidelně se schází užší vedení RT – 2x měsíčně (případně se četnost setkávání upraví dle aktuální potřeby)	projektový manažer hlavní manažer
PS 1 - F	<ul style="list-style-type: none"> ▪ vedoucí odboru dotačních titulů, MMOI ▪ ved. odd. přípravy projektů, odbor dotačních projektů MMOI ▪ zástupce vedení školy zřizovatele SMOI i jiného zřizovatele ▪ zástupce jiného zřizovatele (obec Bystročice) ▪ zástupci škol SMOI i jiného 	min. 4x/rok	vedoucí PS



	<ul style="list-style-type: none">▪ zřizovatele▪ zástupce zřizovatele SMOI▪ zástupce neformálního vzdělávání▪ věcný manažer		
PS 2 - MDF	<ul style="list-style-type: none">▪ zástupce Univerzity Palackého, člen RT▪ zástupce PdF UP▪ zástupci učitelů 1. stupně▪ zástupci učitelů 2. stupně▪ zástupce neformálního vzdělávání – KMOL, Sdružení D▪ zástupci vedení škol▪ zástupce MŠ▪ koordinátor aktivit	min. 4x/rok	vedoucí PS
PS 3 - RP	<ul style="list-style-type: none">▪ zástupce zřizovatele, člen RT▪ zástupce Univerzity Palackého▪ zástupci ZŠ (vedení, výchovný poradce, asistent, školní psycholog, učitel)▪ zástupce MŠ▪ zástupce SPC▪ zástupce neformálního vzdělávání – Sdružení D, DDM▪ zástupci vedení škol▪ zástupce Krajského úřadu▪ zástupce z OSPOD▪ zástupce NPI▪ věcný manažer	min. 4x/rok	vedoucí PS
PS 4 - TP	<ul style="list-style-type: none">▪ zástupce Univerzity Palackého, člen RT▪ zástupce PdF UP▪ zástupci učitelů 1. stupně▪ zástupci učitelů 2. stupně▪ kariéroví/výchovní poradci▪ zástupce MŠ▪ zástupce neformálního vzdělávání – Sluňákov, ARPOK, DW7▪ zástupci vedení škol▪ zástupce Úřadu práce▪ projektový manažer	min. 4x/rok	vedoucí PS

V Olomouci, dne 12. 2. 2024

.....
předseda řídicího výboru