



EVROPSKÁ UNIE  
Evropské strukturální a investiční fondy  
Operační program Výzkum, vývoj a vzdělávání



# Organizační struktura MAP II v Olomouci

Název projektu: Místní akční plán II vzdělávání v ORP Olomouc

Registrační číslo projektu: reg.č. CZ.02.3.68/0.0/0.0/17\_047/0009716

Datum schválení v ŘV: 05/2019

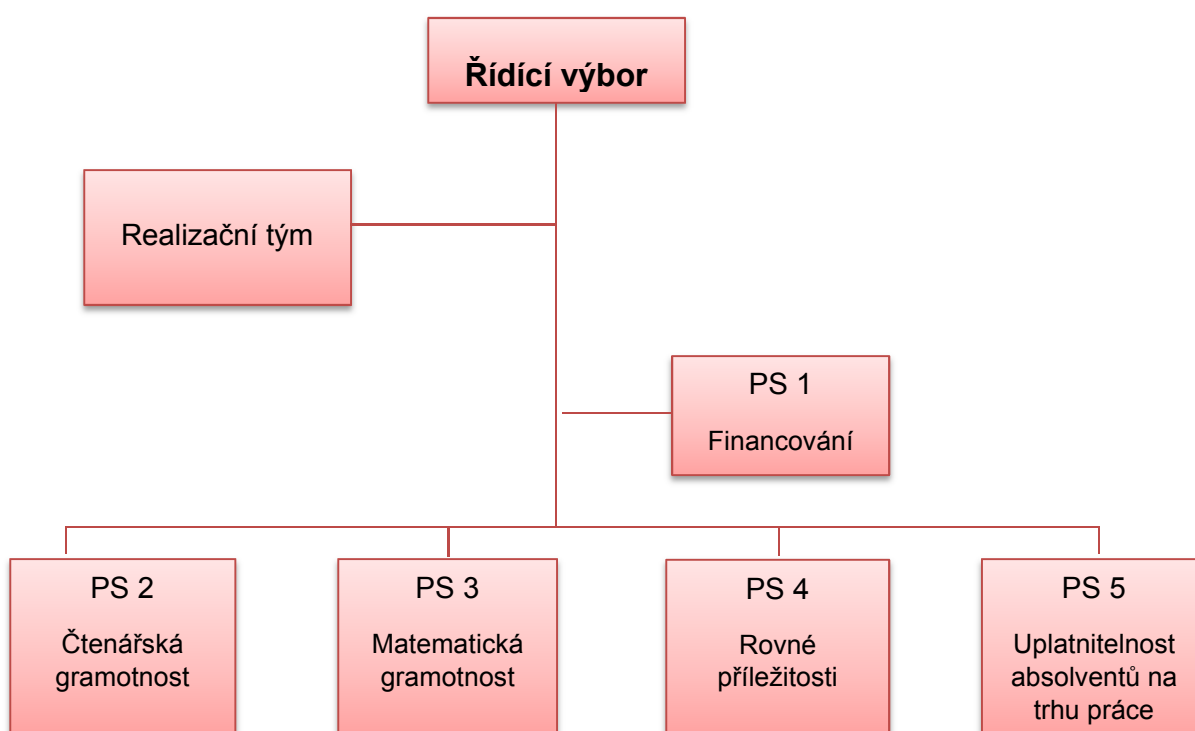


## 1. Úvod

Zpracování dokumentu Organizační struktura MAP je součástí klíčové aktivity 2 Rozvoj a aktualizace MAP, podaktivita 2.1 Řízení procesu rozvoje a aktualizace MAP.

Součástí dokumentu je aktuální složení jednotlivých složek MAPu, popis jejich rolí, povinností a odpovědností.

### *Schematické znázornění organizační struktury MAP II*



## 2. Řídicí výbor

**Řídicí výbor MAP (ŘV)** je hlavním pracovním orgánem partnerství MAP. Je tvořen zástupci klíčových aktérů, ovlivňujícími oblast vzdělávání na území MAP. Složení řídicího výboru odpovídá složení partnerství v ORP Olomouc. Role výboru je přímo spjatá s procesem plánování, tvorbou a schvalováním MAP. Výbor si volí svého předsedu. Řídicí výbor se řídí Statutem a Jednacím řádem. Tyto dokumenty si řídicí výbor schválil na svém prvním zasedání v rámci projektu MAP II.



## Role ŘV

- setkávání klíčových aktérů v území
- projednává a schvaluje všechny podstatné návrhy a dokumenty, které v rámci projektu a tvorby MAP vznikají, včetně aktualizace jednotlivých částí dokumentu MAP II
- schvaluje finální verzi MAP II
- ustanovuje pracovní skupiny a schvaluje jednotlivé členy PS včetně určení vedoucích PS
- projednává a schvaluje evaluaci
- aktivně se podílí na zprostředkovávání a přenosu informací v dotčeném území
- plní dle potřeby další úkoly související s realizací projektu, na kterých se usnese

V čele ŘV stojí **předseda**, volený z řad členů ŘV. Předseda zastupuje ŘV navenek, svolává jednání, zajišťuje plnění usnesení, odpovídá za dodržování pravidel statutu a jednacího řádu. V případě nepřítomnosti předsedy vykonává jeho funkci **místopředseda**, který je také volen z řad členů. Volba předsedy a místopředsedy proběhla na prvním ustanovujícím jednání ŘV. Předseda a místopředseda spolupracuje s užším realizačním týmem projektu a využívá jeho informační, odbornou, manažerskou, organizační a technickou podporu.

Výbor se schází podle potřeby, nejméně však dvakrát ročně. Podle aktuální potřeby komunikuje také prostřednictvím prostředků komunikace na dálku s dalšími členy výboru či realizačního týmu.

## Komunikace ŘV

Členové řídicího výboru dostávají podklady pro jednání, pozvánky, zápisy z ŘV, usnesení a další výstupy mailem. Zápisy z jednání, usnesení a schválené dokumenty jsou zveřejňovány na webu MAPu. Členové řídicího výboru byli informováni a vyzváni k zapojení se do sledování a přispívání na facebookový profil MAPu. Toto je však dobrovolné.

## Jmenovité složení řídicího výboru ke konci projektu

- 1 – předseda ŘV
- 2 – místopředseda ŘV

	Jméno a příjmení	Pozice	Zástupce dle pokynů
1.	RNDr. Ladislav Šnevajs	radní, SMOI	zástupce nositele MAP
2.	doc. PhDr. Karel Konečný,	náměstek pro školství, SMOI	zástupce zřizovatelů škol



	CSc		
3.	Ing. Radovan Sítek	vedoucí OEP, MMOI	zástupce RT MAP, zástupce za ITI OA
4.	Ing. Iva Hubálková	projektový manažer MAP a koordinátor aktivit, MMOI	zástupce RT MAP
5.	PhDr. Hana Fantová	vedoucí OŠ, věcný manažer MAP, MMOI	zástupce zřizovatelů škol, zástupce RT MAP
6.	Bc. Jaroslava Večeřová	zástupce OŠ, věcný manažer MAP, MMOI	zástupce zřizovatelů škol, zástupce realizátora MAP
7.	Mgr. Lenka Dimmrothová	učitelka ZŠ Nedvědova 17, Olomouc	zástupce učitelé ZŠ - zřizovatel SMOL
8.	Mgr. Martina Michalíková	ředitelka, učitelka ZŠ, SŠ, ZŠ a MŠ pro sluchově postižené Olomouc	zástupce učitelé ZŠ - jiný zřizovatel
9.	Mgr. Eva Kroutilová	učitelka MŠ Zeyerova 23, Olomouc	zástupce učitelé - MŠ
10.	Mgr. Pavel Pala	ředitel ZŠ a MŠ Nedvědova 17, Olomouc	zástupce vedení škol - zřizovatel SMOI
11.	Mgr. Milan Král	ředitel FZŠ dr. Milady Horákové a MŠ, Rožňavská 21, Olomouc	zástupce vedení škol - zřizovatel SMOI
12.	Monika Machytková	Jednatelka Waldorfské ZŠ Olomouc	zástupce vedení škol - jiný zřizovatel
13.	Alena Sobotková	ŠD - ředitelka ZŠ Garinova 19, Olomouc	zástupce ŠD
14.	PaedDr. Zuzana Hrubošová	ředitelka ZUŠ M. Stibora Olomouc	zástupce ZUŠ
15.	RNDr. Lenka Prucková	ředitelka Knihovny města Olomouce	zástupce neformálního vzdělávání - mimo družinu
16.	Mgr. Michal Bartoš	ředitel Centra ekologických aktivit Sluňákov	zástupce neformálního vzdělávání - mimo družinu
17.	Ing. Lenka Polachová	KAP, KÚ OK	zástupce KAP a kraje
18.	Mgr. Adéla Horáková	místopředsedkyně SR Waldorfské iniciativy, z.s.	zástupce rodičů
19.	Mgr. Silvie Sofková	člen školské rady ZŠ Spojenců, Olomouc	zástupce rodičů
20.	Markéta Mířová	lokální konzultant Agentury pro sociální začleňování	zástupce Agentury pro sociální začleňování
21.	Ing. Jan Pospíšil	Centrum podpory projektu SRP	zástupce Centra podpory projektu SRP, konzultant



			MAP II
22.	doc. PhDr. Hana Marešová, Ph.D., MBA	prorektorka pro strategické plánování a kvalitu, UPOI, odborný garant MAP	zástupce VŠ, zástupce RT MAP
23.	Mgr. Jiří Křivánek	zástupce OSPOD, OSV MMOI	inspekce spolupracující se školy (OSPOD, ČSI, PPP...)
24.	Jiřina Somsiová	Společenství Romů na Moravě, o.p.s.	zástupci sociálních služeb pracujících s dětmi a rodiči ohroženými soc. vyloučením a chudobou

### 3. Pracovní skupiny

Pracovní skupiny (PS) jsou základním článkem procesu MAP. Pracovní skupiny jsou složeny z odborníků, učitelů, ředitelů, zřizovatelů.

#### Role PS

- podílení se na tvorbě všech částí dokumentu MAP
- návrhy implementačních aktivit či dalších aktivit v rámci MAP
- věcné připomínkování dokumentů
- diskuzní platforma

Pracovní skupinu vede **vedoucí** pracovní skupiny, který je zároveň členem užšího realizačního týmu a členem ŘV (vedoucího PS určil ŘV). Tímto je zabezpečeno plynulé předávání informací na všechny základní orgány MAP. Každá pracovní skupina si také zvolila **odborného garanta**. Odborný garant vede na základě pověření vedoucího pracovní skupiny odbornou část jednání a spolu s vedoucím připravuje obsah jednání. V každé PS je ještě tzv. **administrátor** pracovní skupiny, který je zároveň členem užšího RT a má odbornou vazbu na danou pracovní skupinu. Administrátor kromě svého aktivního členství v PS rozesílá podklady, komunikuje se členy, shromažďuje podklady od PS, pořizuje zápis z jednání, usnesení a prezenci. V odborných pracovních skupinách je členem i garant realizace hlavní implementační aktivity, tímto je zabezpečeno přímé propojení na implementaci, zároveň se jedná o regionálního odborníka v dané oblasti.

Pracovní skupiny se schází minimálně 4x ročně. Z každé PS je pořízen zápis z jednání a usnesení.

Členové pracovních skupin jsou povinni si zasláné podklady pro jednání prostudovat, připomínkovat a doplňovat materiály, aktivně přinášet náměty. Pracovní skupina připravuje podklady pro rozhodování ŘV.



## Komunikace PS

Pracovní skupiny dostávají podklady pro jednání, pozvánky, zápisy z PS, usnesení a další výstupy mailem. Dokumenty ve schválené pracovní verzi či finální dokumenty jsou zveřejňovány na webu MAPu. Členové pracovních skupin byli opakovaně vyzváni k zapojení se do sledování a přispívání na facebookový profil MAPu. Toto je však dobrovolné.

## Pracovní skupiny a jejich složení

### PS1 – Pracovní skupina pro financování

- 1 – vedoucí PS
- 2 – odborný garant PS
- 9 – administrátor

	Jméno a příjmení	Pozice
1.	Ing. Radovan Sítek	vedoucí odboru dotačních titulů, MMOI
2.	Ing. Lucie Sečkařová	ved. odd. přípravy projektů, odbor dotačních projektů MMOI
3.	Mgr. Jan Kolisko	ředitel ZŠ a MŠ Olomouc, Dvorského 33
4.	Mgr. Zdeněk Navrátil	ředitel ZŠ sv. Voršily Olomouc
5.	Bc. Naděžda Bučková	Ved. odd. rozpočtových záležitostí, odbor školství MMOI
6.	PhDr. Marta Turečková	starostka obce Bystročice
7.	Ing. Štarnovská Radka	ekonom SŠ, ZŠ a MŠ pro sluchově postižené Olomouc
8.	Monika Machytková	jednatelka ZŠ Waldorf, Olomouc
9.	Ing. Iva Hubálková	projektový manažer MAP, odbor dotačních projektů MMOI

Dle metodiky MAP má PS pro financování reportovat výstupy a doporučení ŘV MAP. Toto je především zajištěno přes vedoucího PS, který je zároveň hlavním manažerem MAP a členem ŘV.

Rovněž PS pro financování spolupracuje se všemi dalšími skupinami, zejména posuzuje možnosti financování jednotlivých návrhů aktivit do akčního plánu od všech pracovních skupin.

### Vymezení pracovního úkolu:

- hledat způsoby financování aktivit v SR MAP jak z evropských zdrojů, tak ze zdrojů na místní (rozpočet města), regionální (rozpočet kraje) i národní úrovni, případně na financování aktivit od externích zdrojů (podnikatelé apod.).
- posuzovat potřebnost, využitelnost a efektivitu navrhovaných investičních záměrů
- podílení se na aktualizaci dokumentu MAP
- plnění úkolů a spolupráce se členy užšího realizačního týmu



- realizace klíčové aktivity 2.3 dle metodiky

## **PS2 – Pracovní skupina pro rozvoj čtenářské gramotnosti a k rozvoji potenciálu každého žáka**

- 1 – vedoucí PS
- 2 – odborný garant PS
- 9 – administrátor

	<b>Jméno a příjmení</b>	<b>Pozice</b>
1.	doc. PhDr. Hana Marešová, Ph.D., MBA	prorektorka pro strategické plánování a kvalitu UPOL, odborný garant MAP
2.	doc. Mgr. Jaroslav Vala, Ph.D.	Katedra českého jazyka a literatury PdF UPOI
3.	Mgr. Petra Hedrichová	učitelka ZŠ Olomouc, Nedvědova 17, 2. stupeň
4.	Mgr. Marie Běhalová	učitelka ZŠ Olomouc, Zeyerova 28, 2. stupeň
5.	Mgr. Jitka Hanáková	Knihovna města Olomouce
6.	Mgr. Kristina Návratová	učitelka, MŠ Sluníčko Blahoslavova 2, Olomouc
7.	Mgr. Hana Zajacová	ředitelka, ZŠ Bystročice
8.	MgA. Magda Strejčková	Sdružení D, Olomouc
9.	Mgr. Drahomíra Stratilová	ZŠ a MŠ pro sluchově postižené Olomouc
10.	Jaroslava Večeřová	odbor školství MMOL

*Pozn. Vzhledem k personálním obměnám v průběhu realizace se uvažuje opět o doplnění zástupce pedagogů z 1. stupně*

### Vymezení pracovního úkolu:

- výměna zkušeností a odborných znalostí o metodách, pomůckách a postupech vedoucích k rozvoji ČG
- úprava a aktualizace dokumentu MAP v oblasti čtenářské gramotnosti,
- plánování, síťování odborníků
- plánování vzdělávacích aktivit apod.
- identifikace místních lídrů
- plnění úkolů a spolupráce se členy užšího realizačního týmu
- realizace klíčové aktivity 2.4. dle metodiky

## **PS3 – Pracovní skupina pro rozvoj matematické gramotnosti a k rozvoji potenciálu každého žáka**



- 1 – vedoucí PS
- 2 – odborný garant PS
- 9 – administrátor

	Jméno a příjmení	Pozice
1.	doc. PhDr. Hana Marešová, Ph.D., MBA	prorektorka pro strategické plánování a kvalitu UPOL, odborný garant MAP
2.	Mgr. Květoslav Bártek, Ph.D.	Katedra matematiky PdF UPOI
3.	Mgr. Martin Slovák	učitel 2. stupně, ZŠ a MŠ Řezníčkova 1, Olomouc
4.	Mgr. Marie Lipowski	učitelka 1. stupně, ZŠ Heyrovského 33, Olomouc
5.	Mgr. Blanka Krausová	manažerka, Věda a technika na dosah
6.	Mgr. Michal Vodička	ředitel ScioŠkoly – ZŠ, s.r.o. Olomouc
7.	Mgr. Katerina Konečná	ředitelka ZŠ Olomouc, Gagarinova 19
8.	Bc. Věra Žížlavská	ředitelka, MŠ Michalské stromořadí 11, Olomouc
9.	Mgr. Kateřina Rychlá	odbor školství MMOI, koordinátor škol a implementace MAP

#### Vymezení pracovního úkolu:

- výměna zkušeností a odborných znalostí o metodách, pomůckách a postupech vedoucích k rozvoji MG
- úprava a aktualizace dokumentu MAP v oblasti matematické gramotnosti,
- plánování, síťování odborníků,
- plánování vzdělávacích aktivit apod.
- identifikace místních lídrů
- plnění úkolů a spolupráce se členy užšího realizačního týmu
- realizace klíčové aktivity 2.4. dle metodiky

#### **PS 4 – Pracovní skupina pro rovné příležitosti**

- 1 – vedoucí PS
- 2 – odborný garant PS
- 17 – administrátor

	Jméno a příjmení	Pozice
1.	PhDr. Hana Fantová	vedoucí odboru školství MMOI, zástupce zřizovatele
2.	doc. Mgr. Kateřina Vitásková, Ph.D.	Ústav speciálněpedagogických studií UPOI





3.	Mgr. Lucie Kociánová	psycholog SPC, SŠ, ZŠ a MŠ pro sluchově postižené Olomouc
4.	Mgr. Eva Kroutilová	ředitelka MŠ Zeyerova 23, Olomouc
5.	Mgr. Jiří Vymětal	ředitel ZŠ a MŠ Svatoplukova 11, Olomouc
6.	Mgr. Tomáš Lehečka	asistent pedagoga, žák se spec. poruchou chování, ZŠ sv. Voršily Aksamitova 6, Olomouc
7.	Mgr. Jana Grambalová	učitelka 1. stupně, výchovná poradkyně ZŠ a MŠ Dvorského 33, Olomouc
8.	Mgr. Šárka Peřinová	výchovná poradkyně ZŠ a MŠ Nedvědova 17, Olomouc
9.	Mgr. Irena Balaban Cakirpaloglu, Ph.D.	NIDV, konzultant Akčního plánu inkluze (AP IV)
10.	Andrea Machů	ředitelka MŠ Pružná školka Kavaleristů 8, Olomouc
11.	Mgr. Jiří Křivánek	OSPOD, OSV MMOI
12.	Ing. Pavel Němeček	ředitel Sdružení D Olomouc
13.	Mgr. Eliška Moravcová, DiS.	sociálního pracovníka SAS pro rodiny s dětmi a doprovázení pěstounů, Maltéžská pomoc, o.p.s
14.	JUDr. Veronika Tomoszková, PhD.	zástupce rodičů, maminka integrované žákyně v ZŠ Waldorf
15.	Petra Fialová	asistentka pedagoga – pracovala s dvojí výjimečností, tělesným postižením, FZŠ Hálkova 4, Olomouc
16.	Bc. Markéta Mířová	lokální konzultant Agentury pro sociální začleňování
17.	Mgr. Kateřina Rychlá	odbor školství MMOI, koordinátor škol a implementace MAP

PS pro rovné příležitosti projednává návrhy ostatních pracovních skupin do akčních plánů z pohledu rovných příležitostí.

#### Vymezení pracovního úkolu:

- podílí se na aktualizaci dokumentu MAP
- navrhuje a plánuje aktivity zaměřené na nastavení rovných příležitostí a snížení selektivnosti uvnitř škol nebo v území
- řídí se a naplňuje Metodikou pro rovné příležitosti
- projednává a posuzuje aktivity navržené v akčních plánech z pohledu dodržení zásady rovného přístupu ke vzdělávání
- realizuje a účastní se workshopu a konference zaměřené na předávání zkušeností, prezentaci dobré praxe a vzájemné vzdělávání v oblasti rovných příležitostí
- plnění úkolů a spolupráce se členy užšího realizačního týmu
- realizace klíčové aktivity 2.5. dle metodiky

### **PS 5 – Pracovní skupina pro Uplatnitelnost absolventů na trhu práce**

1 – vedoucí PS



2 – odborný garant PS

10 – administrátor

	Jméno a příjmení	Pozice
1.	doc. PhDr. Hana Marešová, Ph.D., MBA	prorektorka pro strategické plánování a kvalitu UPOL, odborný garant MAP
2.	Mgr. Pavel Pala	ředitel, ZŠ a MŠ Nedvědova 17, Olomouc
3.	Mgr. Jiří Zacpal, Ph.D.	Katedra informatiky PŘF UPOI
4.	Mgr. Radek Švehla	učitel ZŠ Olomouc, Demlova 18
5.	Mgr. Olga Zavřelová	Úřad práce Olomouc
6.	Mgr. Iveta Krejčí	výchovná poradkyně, ZŠ Zeyerova 28, Olomouc
7.	Mgr. Michal Bartoš	ředitel, Centrum ekolog. aktivit Sluňákov
8.	Mgr. Ondřej Vraj	ředitel, výchovný poradce ZŠ Waldorf Olomouc
9.	Jan Žůrek	ředitel DW7, Divadlo na cucky Olomouc
10.	Ing. Iva Hubálková	projektový manažer MAP, odbor dotačních projektů MMOI

#### Vymezení pracovního úkolu:

- výměna zkušeností a odborných znalostí o metodách, pomůckách a postupech vedoucích k rozvoji potenciálu každého žáka, zejména v oblasti podnikavosti, polytechniky a kariérového růstu
- úprava a aktualizace dokumentu MAP
- plánování, síťování odborníků
- plánování vzdělávacích aktivit apod
- identifikace místních lídrů
- plnění úkolů a spolupráce se členy užšího realizačního týmu
- realizace klíčové aktivity 2.6. dle metodiky

### **3. Realizační tým**

Realizační tým poskytuje řídicímu výboru informační, odbornou, manažerskou, organizační a technickou podporu a je také odpovědný za realizaci projektu a jeho výstupy. Úkolem a odpovědností realizačního týmu je řídit a organizovat realizaci projektu pro dosažení a naplnění jeho předmětu, cílů a záměrů. Realizační tým se skládá z administrativní a odborné části.



Realizační tým je složen z týmu administrativního a odborného.

### Administrativní část RT MAP

Administrativní část týmu má odpovědnost za realizaci projektu a jeho výstupy. Rovněž zabezpečuje po organizační stránce činnost Řídícího výboru MAP a pracovních skupin.

Hlavní úkoly:

- zajišťuje potřebné podkladové materiály a tyto pak předkládat řídicímu výboru MAP pro jeho návrhy a diskuzi s partnery v území
- monitoruje průběh realizace aktivit MAP, systému komunikace (komunikační plán)
- dosažení plánovaných cílů projektu včetně naplnění plánovaných výstupů a výsledků projektu;
- zpracování průběžných a závěrečné sebehodnotící zprávy
- spolupracuje při relevantních aktivitách procesu MAP s ostatními aktéry
- zajišťuje organizaci společných vzdělávacích a informačních aktivit v rámci MAP
- zajišťuje v oblastech MAP přenos výstupů mezi pracovními skupinami, případně dalšími dílčími týmy, které mohou být v rámci organizační struktury MAP zřízeny, pravidelně vyhodnocuje realizované aktivity a dosahování cílů MAP
- koordinuje všechny projektové aktivity
- má na starosti celkovou organizační a provozní stránku projektu
- zajišťuje efektivní komunikaci na všech úrovních

### Odborná část RT MAP

Má na starosti realizaci aktivit 2 a 3 v rámci projektu MAP II. Jedná se především o aktualizaci dokumentu MAP včetně akčního plánování, evaluaci a monitoring.

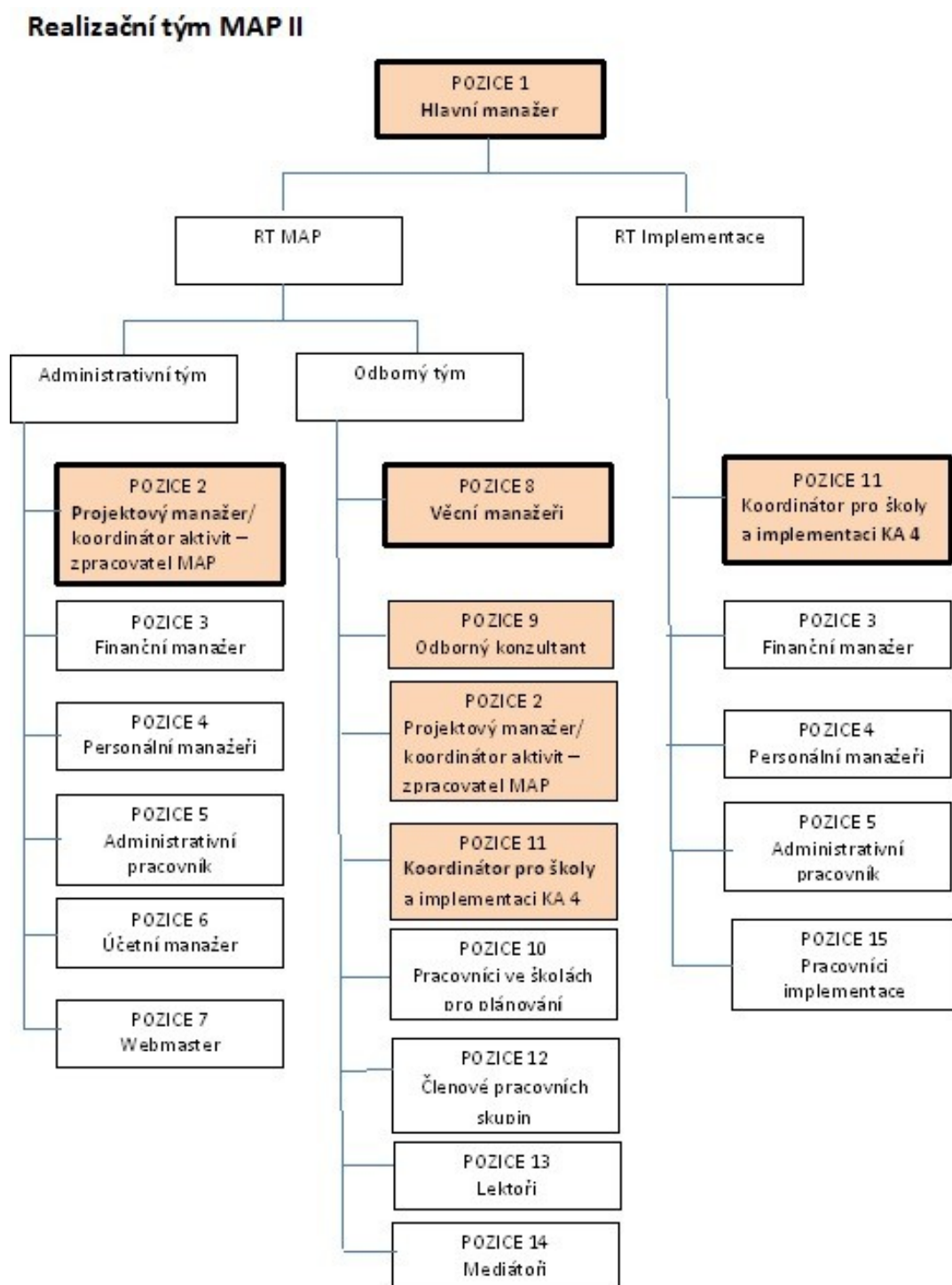
Odborný tým je zodpovědný zejména za:

- věcné plnění aktivit projektu;
- tvorbu výsledků a výstupů projektu;
- aktivní práci s cílovou skupinou.

Odbornou část doplňuje realizační tým Implementace, který je především tvořen pracovníkem pro implementaci. Ostatní osoby v RT v dílčích věcech pomáhají k naplnění KA 4.



## Schematické znázornění RT MAP II



Tučně jsou označeny vedoucí pozice daných týmů.  
Barevně je označen užší RT.



## Organizace realizačního týmu

Pro efektivní komunikaci a řízení projektu a na základě zkušeností z MAP I byl ustanoven **užší realizační tým**, který je složen z hlavních aktérů zapojených do obsahové stránky projektu. Užší RT je ve složení: hlavní manažer, projektový manažer/koordinátor aktivit, věcní manažeři, odborný konzultant a koordinátor pro školy a implementaci KA 4.

Užší RT se schází většinou pravidelně, cca 2x měsíčně, v případě potřeby je četnost upravena, případně i složení užšího RT upraveno (většinou se účastní i administrativní tým).

Předmětem porad je kontrola harmonogramu, konzultace předložených a zpracovaných podkladů, plán dalších aktivit a úkolů včetně aktivit implementace, plnění cílů, atd.

Součástí realizačního týmu jsou i pracovníci pro plánování v zapojených školách. Ti jsou zodpovědní za spolupráci daného školského zařízení s realizačním týmem, především s jeho zástupce – koordinátorem pro školy a implementaci.

## Jmenovité složení užšího realizačního týmu

	Jméno a příjmení	Pozice v RT MAP	Funkce
1.	Ing. Radovan Sítek	hlavní manažer	vedoucí odboru dotačních titulů, MMOI
2.	Ing. Iva Hubálková	projektový manažer, koordinátor aktivit – dokument MAP	projektový manažer odbor dotačních titulů, MMOI
3.	PhDr. Hana Fantová	věcný manažer I	vedoucí odboru školství, MMOI
4.	Bc. Jaroslava Večeřová	Věcný manažer II	vedoucí oddělení, odbor školství, MMOI
5.	Mgr., Bc. Kateřina Rychlá	koordinátor pro školy a implementaci	Odbor školství, MMOI
6.	doc. PhDr. Hana Marešová, Ph.D., MBA	odborný konzultant	prorektorka pro strategické plánování a kvalitu, UPOI

Přehled jednotlivých pozic v RT, zapojení do aktivit MAP II a stručný přehled základní zodpovědnosti v projektu

Pozice	Klíčové aktivity MAP II	Zodpovědnost	RT
Hlavní manažer	1,2,3,4	Zodpovídá za celkové řízení projektu	Řídí administrativní i odbornou část RT, užší RT
Projektový manažer	1,2,3,4	Zodpovědnost za projektové řízení, dohled nad všemi	Administrativní část, užší RT



		aktivitami; komunikační plán – 2.2	
Finanční manažer	1,2,3,4	Zodpovědnost za finanční řízení projektu	Administrativní část
Personální manažeři	2, 4	Příprava dohod a výkaznictví	Administrativní část
Administrativní pracovník	1,2,3,4	Administrace a organizace spojená s ŘV, PS, RT, další běžná administrativa	Administrativní část
Účetní projektu		Zpracovává a vede oddělené účetnictví projektu	Administrativní část
Webmaster	2	Technická podpora a správa webových stránek a FB stránek projektu	Administrativní část
Koordinátor aktivit – zpracovatel MAP	1,2,3,4	Hlavní zodpovědnost za 2.1 a 2.8	Odborná část, užší RT
Věcný manažer I	1,2,3,4	Hlavní zodpovědnost za 2.12 a 2.13, komunikace s cílovou skupinou	Odborná část, užší RT
Věcný manažer II	1,2,3,4	Hlavní zodpovědnost za 2.14 a 3, komunikace s cílovou skupinou	Odborná část, užší RT
Koordinátor pro školy a implementaci	1,2,3,4	Hlavní zodpovědnost za 2.7 a 4	Odborná část, užší RT
Odborný konzultant	1,2,3,4	odborný dohled nad realizací aktivit projektu, facilitace jednání, zodpovědnost za 2.9	Odborná část, užší RT
Pracovník pro plánování ve škole	2,3	Zodpovědný za popis potřeb školy, zapracování a připomínkování dokumentu MAP za školu, předávání informací o MAP v rámci organizace	Odborná část
Lektor, mediátor, moderátor...	2,3,4	Zodpovědný za dílčí aktivitu v rámci 2.12,2.13,2.14 a 4	Odborná část



*Klíčová aktivity:*

*1 - Řízení projektu*

*2 - Rozvoj a aktualizace MAP*

*2.1 – Řízení procesu rozvoje a aktualizace MAP*

*2.2 – Zpracování komunikačního plánu, zpracování a realizace konzultačního procesu*

*2.3 – PS pro financování*

*2.4 – PS pro rozvoj čtenářské a matematické gramotnosti a k rozvoji potenciálu každého žáka*

*2.5 – PS pro rovné příležitosti*

*2.6 – PS pro uplatnitelnost na trhu práce*

*2.7 – Podpora škol v plánování*

*2.8 – Místní akční plánování*

*2.9 – Spolupráce s SRP*

*2.12 – Podpora znalostních kapacit ŘV*

*2.13 – Podpora znalostních kapacit v tématech rozvoje kvalitního inkluzivního vzdělávání*

*2.14 – Podpora znalostních kapacit – workshopy s rodiči*

*3 - Evaluace a monitoring*

*4 - Implementace*